

# 【血糖測定器】かんたん連携

テルモ血糖測定器で測定した結果を、NFC通信機能（Felica®等）搭載のスマートフォンでかんたんに取得することができます。

（対応機種：MS-FR201B）

Android版

**⚠️ ご注意ください** 結果は測定時のみ記録されます。（過去の測定値は連携できません。）

## Step.1 測定結果をアプリに取得しましょう

**1** [Welbyマイカルテ]のタブバーにある[機器連携]をタップします。



**2** リストから[テルモ血糖測定器]をタップします。



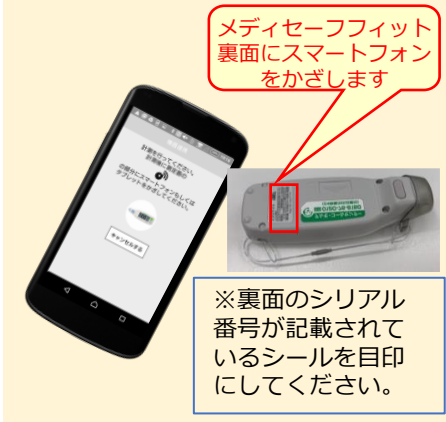
**3** [計測を行ってください。]と表示されます。



**4** アプリの画面表示はそのまゝの状態、血糖測定を行います。



**5** 測定が終了したら、血糖測定器にスマートフォンをかざして、データを取得します。



**6** [機器連携データ]が表示されたら、[OK]をタップします。以上で登録は完了です。



## Step.2 アプリで記録を確認しましょう

**1** アプリのホーム画面で、[血糖値]をタップします。



**2** 連携したデータが確認できます。



**💡** 入力したデータは、一覧やグラフで、かんたんに振り返ることができます。



【お問い合わせ】  
Welby (ウェルビー) カスタマーサポート  
電話 : 0120-095-655  
メール : support@welby.jp